



## Achtung – Information



Hallo an alle! Ihr haltet gerade eine Mach mit – Mitnehmtüte! in der Hand. Sie ist gefüllt mit zahlreichen Spiel- und Bastelideen. Das meiste könnt ihr alleine bewältigen, aber:

Uffbasse, immer wenn dieses Symbol auftaucht, könnte es aus irgendeinem Grunde gefährlich für euch werden. Darum bittet eine erwachsenen Person um Hilfe.



Zum Beispiel, wenn sich in der Mach mit – Mitnehmtüte! ein Kochrezept befindet (Kochen, Backen), dann findet ihr dieses Symbol auf dem Rezept.

Bis auf Weiteres gibt es jede Woche für euch eine neue Mach mit – Mitnehmtüte! In jeder Tüte befindet sich eine besondere Aufgabe, zum Beispiel ein Rätsel, Quiz oder Schnitzeljagd, die zu lösen ist.



Ihr erkennt diese besondere Aufgabe anhand dieses Symbols:

Wenn ihr diese Aufgabe richtig löst, könnt ihr einen Überraschungspreis gewinnen. Dann das richtige Ergebnis im den Briefkasten am Haus der Jugend, Kreuzerweg 6 in Grünstadt oder per E-Mail an [hdj.gruenstadt@arcor.de](mailto:hdj.gruenstadt@arcor.de) hinterlassen. Vergesst nicht, euren Namen und eure Telefonnummer anzugeben. Wer den Preis gewinnt, wird in der darauffolgenden Woche freitags ermittelt und benachrichtigt.

Übrigens könnt ihr die Mach mit – Mitnehmtüte! auf unserer Homepage [www.jugendarbeit-leiningerland.de](http://www.jugendarbeit-leiningerland.de) in digitaler Form herunterladen. Bedenkt: Hier müsst ihr alle erforderlichen Materialien selbst besorgen.

Die Mach mit – Mitnehmtüte! gibt es an den jeweiligen Standorten der Jugendtreffs, nur solange der Vorrat reicht! Wer sich vorab die nächste Mach mit – Mitnehmtüte! sichern möchte, kann sich per E-Mail unter [hdj.gruenstadt@arcor.de](mailto:hdj.gruenstadt@arcor.de) registrieren.

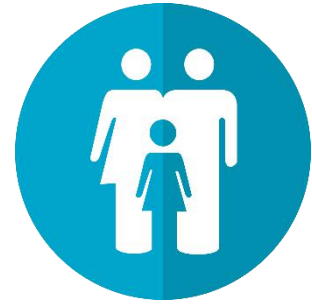
Viel Spaß wünschen euch die Mitarbeitenden  
der Offenen Jugendarbeit Leiningerland e.V

**OFFENE JUGENDARBEIT**

Leiningerland e.V.



## Anleitung Bügelperlen



### **Schritt 1: Motiv festlegen und aufstecken**

Die Bügelperlen werden entsprechend der Vorlage auf die Steckplatte aufgesteckt. Achte darauf, dass die Perlen alle gleichmäßig auf einer Höhe liegen und nichts schief ist. Bei symmetrischen Motiven solltest du kontrollieren, dass das Bild auch wirklich mittig angelegt ist.



### **Schritt 2: Motiv festbügeln**

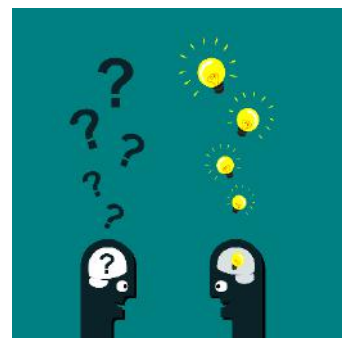
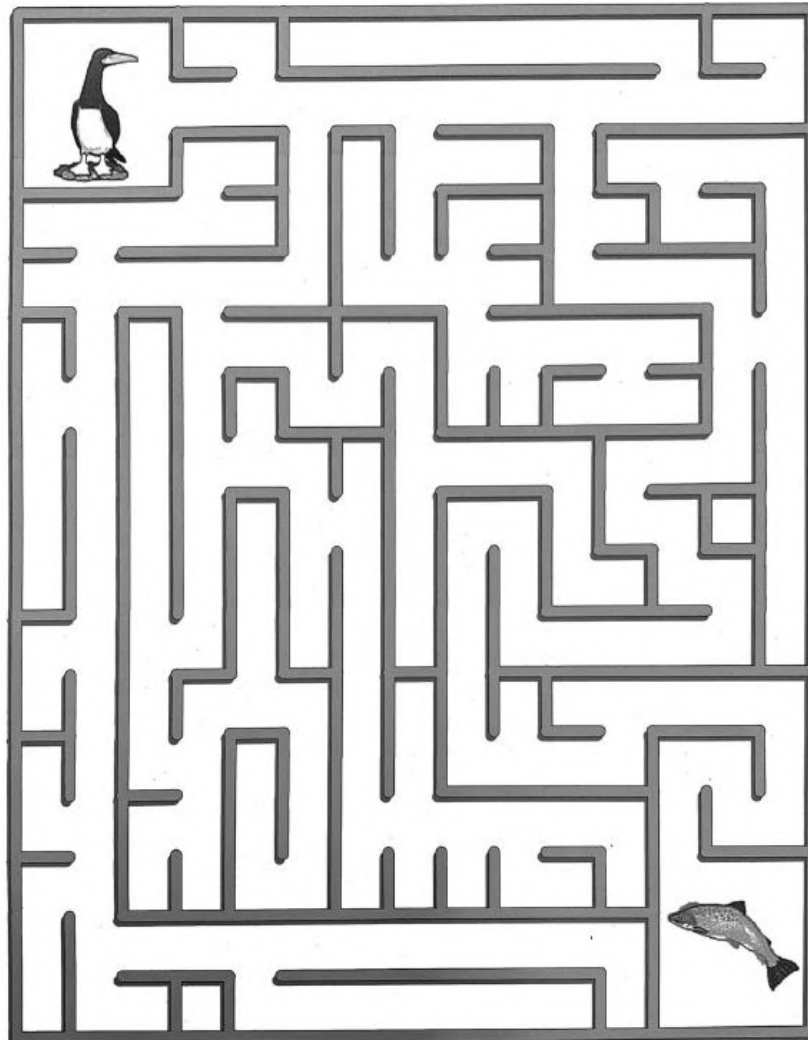
Im Anschluss bringst du mit dem Bügeleisen die Perlen leicht zum Schmelzen. Lege dafür zunächst das Backpapier auf das Bild. Es schützt vor allem das Bügeleisen vor eventuellen Kunststoffrückständen. Bewege das heiße Bügeleisen in kleinen Kreisen und achte darauf, dass du jede Ecke des Bügelbilds erwischst. Wenn das Backpapier am Motiv klebt und die Farben durchscheinen, ist das Bild fertig.



### **Schritt 3: Auskühlen und ablösen**

Lege das Motiv mit dem Backpapier unter ein schweres Buch und lass es wenige Minuten abkühlen. Ist die komplette Hitze entwichen, kannst du das Bild einfach von der Stiftplatte abziehen und nach Wunsch weiterbearbeiten.

IM UNTEREN BILD HABEN SICH 10 FEHLER EINGESCHLICHEN. KANNST DU SIE ALLE FINDEN?





## Omas Apfelfannkuchen

Äpfel schälen, Kernhaus entfernen und Äpfel in kleine Stücke oder dünne Scheiben schneiden.

Eigelb mit Salz, Zucker, Mehl, Backpulver, Milch und Mineralwasser mit dem Stabmixer verrühren (Vorsicht, spritzt etwas). Eiweiß steif schlagen und unterheben. Zum Schluss Apfelstücke vorsichtig unterheben.

Öl in einer Pfanne heiß werden lassen und Pfannkuchen backen, bis sie auf beiden Seiten eine schöne Farbe haben.

Mit Zimt-Zucker bestreuen und möglichst sofort servieren.

Meine Oma hat diese Pfannkuchen immer zu Linsensuppe oder Gemüseintopf serviert.

Arbeitszeit: ca. 15 min

### Zutaten:

4 Eier, getrennt

2 Prisen Salz, 1 Prise Zucker

250 g Mehl

1 Teelöffel Backpulver

250 ml Milch

250 ml Mineralwasser

2 Äpfel

4 Teelöffel Zimt-Zucker

Öl







## Hallo und viel Spaß bei der Schnitzeljagd in Grünstadt



Natürlich kannst du gerne einen Freund/ Freundin, deine Eltern....mitnehmen.

Du startest an der Martinskirche.



1. Wie viele Treppenstufen sind es von der Obergasse bis zur Tür auf dem Bild?

2. Gehe jetzt in der Fußgängerzone (Hauptstraße) bis zur Rheinpfalz. Suche die Hausnummer dieses Gebäudes.



3. Suche in der Fußgängerzone das Eiscafé Venezia. Notiere hier auch die Hausnummer.

4. Gehe dann weiter in der Fußgängerzone. Auf der anderen Straßenseite, in der Nähe des Schillerplatzes, befindet sich das Alte Rathaus|Touristinfo. Wie ist die Hausnummer dieses Gebäudes?





5. Jetzt gehe über den Carrieres-sur-Seine -Platz und dann im östlichen Graben in Richtung Luitpoldplatz. Auf dem Weg dorthin findest du das Gebäude der alten Synagoge. Auch hier schreibe die Hausnummer auf.

6. Am Luitpoldplatz befindet sich dieser Fahrradwegweiser. Wie weit ist der Weg nach Bad-Dürkheim?



7. In dieser ehemaligen Gaststätte am Ende des Luitpoldplatzes eröffnet demnächst die Bibliothek / Bücherei. An wieviel Wochentagen sind Abholung und Rückgabe möglich?

Zähle alle Zahlen zusammen und notiere hier die Gesamtsumme:

Lösungszahl



